

*“opinionway* pour **INDIGO**  
G R O U P

# Observatoire Indigo des mobilités urbaines

Novembre 2023

**ESOMAR**<sup>22</sup>  
Corporate





# La méthodologie



# “ La méthodologie



Echantillon de **2054 répondants représentatifs de la population nationale**, âgés de 18 ans et plus.



L'échantillon a été interrogé par **questionnaire auto-administré en ligne sur système CAWI** (Computer Assisted Web Interview).



Questionnaire  
Indigo



OpinionWay a réalisé cette enquête en appliquant les procédures et règles de la **norme ISO 20252**



Les interviews ont été réalisées **du 30 octobre au 7 novembre 2023**.



Les résultats de ce sondage doivent être lus en tenant compte des marges d'incertitude : **+/-2,2 points au plus pour un échantillon de 2054 répondants**.



*Toute publication totale ou partielle doit impérativement utiliser la mention complète suivante :*

**« Observatoire Indigo des Mobilités Urbaines, réalisé par OpinionWay »**  
*et aucune reprise de l'enquête ne pourra être dissociée de cet intitulé.*



# Le profil des répondants

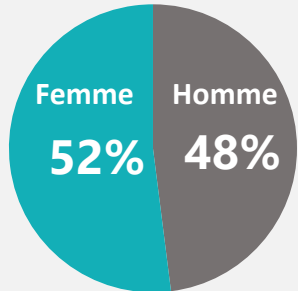




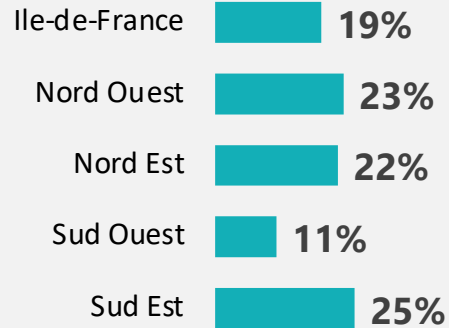


# Profil des répondants

## Sexe



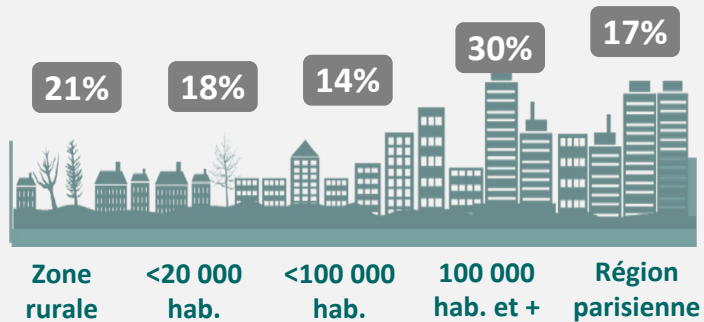
## Régions



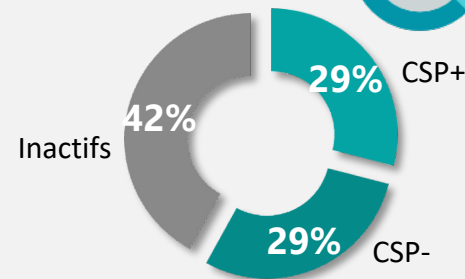
## Activité professionnelle



## Catégorie d'agglomération



## CSP





*Nous définissons comme « **ville** » dans cette étude, les **lieux d'activité où l'on peut trouver divers services** tels que des bureaux, des commerces, des restaurants, des établissements de santé, des lieux culturels, etc.*



Les répondants ont reçu cette explication avant de démarrer leur questionnaire



# L'analyse





**01**

Les habitudes de déplacements  
en ville des Français





# La mobilité urbaine est un enjeu pour l'ensemble des Français...

Q2. A quelle fréquence vous déplacez-vous en ville ?

Base : ensemble (2054)

Se déplace tous les jours en ville

39%

Se déplace en ville au moins une fois par semaine

89%

Ne se déplace jamais en ville

1%

99%

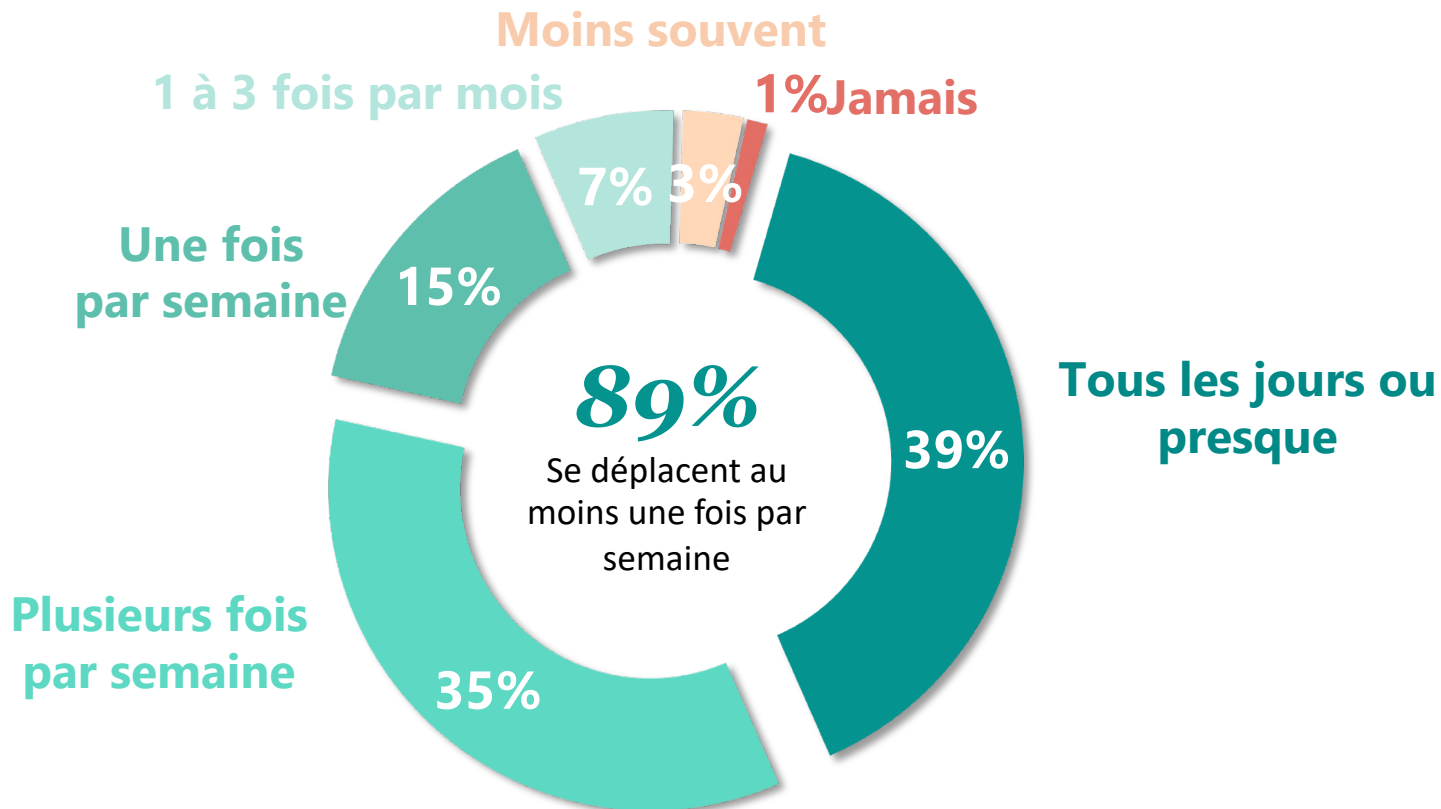
se déplacent en ville



## ... qui se déplacent très fréquemment en ville

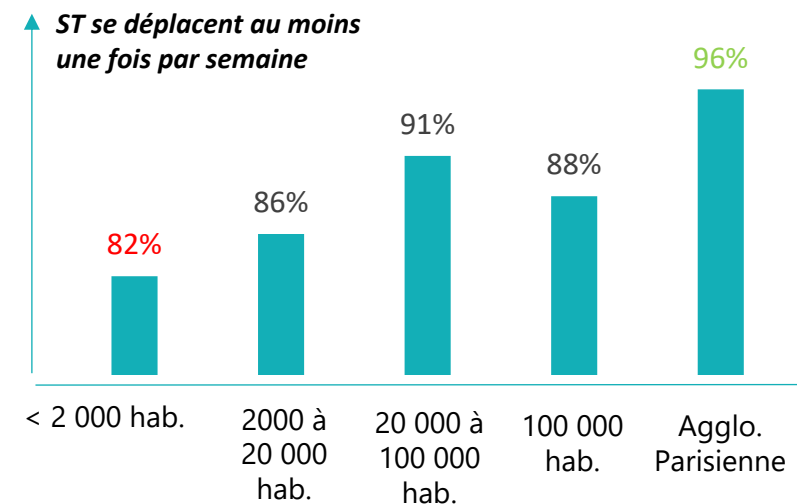
Q2. A quelle fréquence vous déplacez-vous en ville pour chacune des raisons suivantes ?

Base : ensemble (2054)



### Raisons de déplacement proposées

- Courses au Supermarché / centre commercial
- Rendez-vous médicaux
- Achats dans les commerces de proximité
- Retrouver ses proches
- Sorties : restaurant, cinéma, théâtre...
- Se rendre au travail, sur son lieu de formation, à l'école...
- Loisirs
- Événements
- Autres



La fréquence de déplacement est liée à la taille d'agglomération : plus celle-ci est grande, plus les déplacements sont fréquents

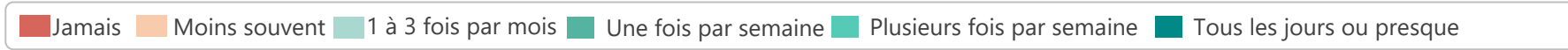




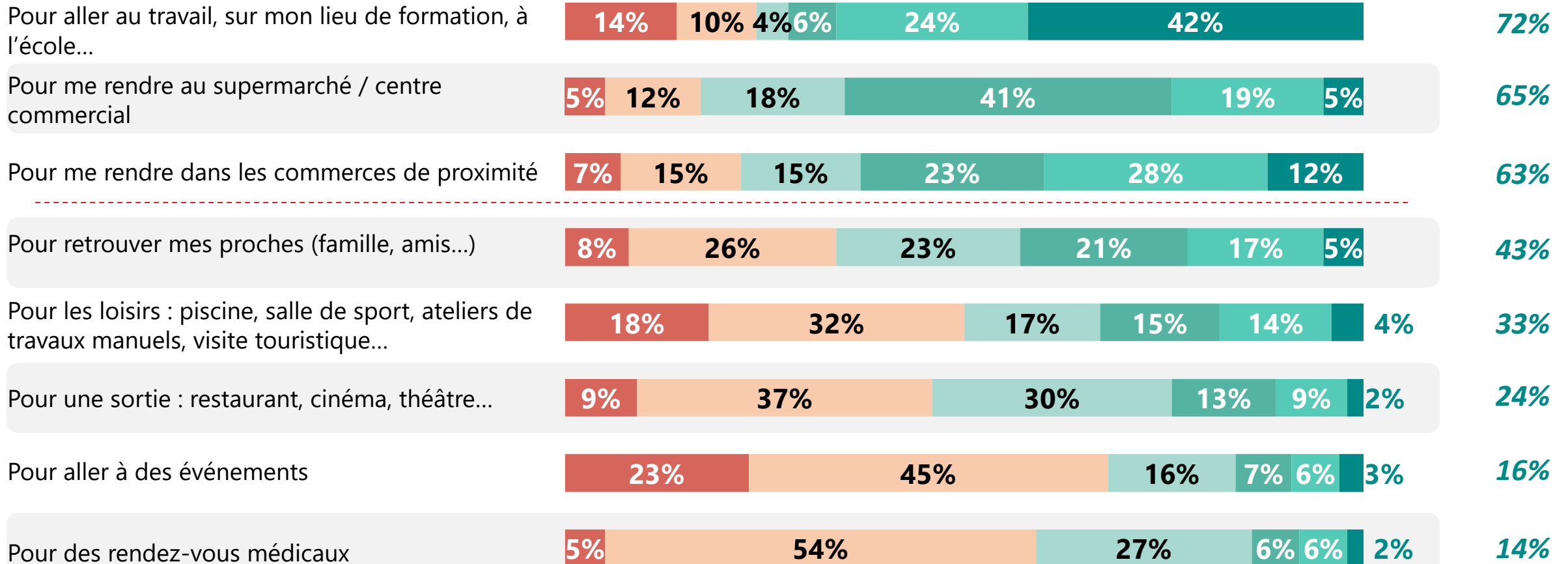
# Les motifs de déplacement les plus fréquents sont liés à des nécessités (aller au travail, faire les courses...).

Q2. A quelle fréquence vous déplacez-vous en ville pour chacune des raisons suivantes ?

Base : ensemble (2054)



**ST**  
Au moins une fois par semaine





# 02

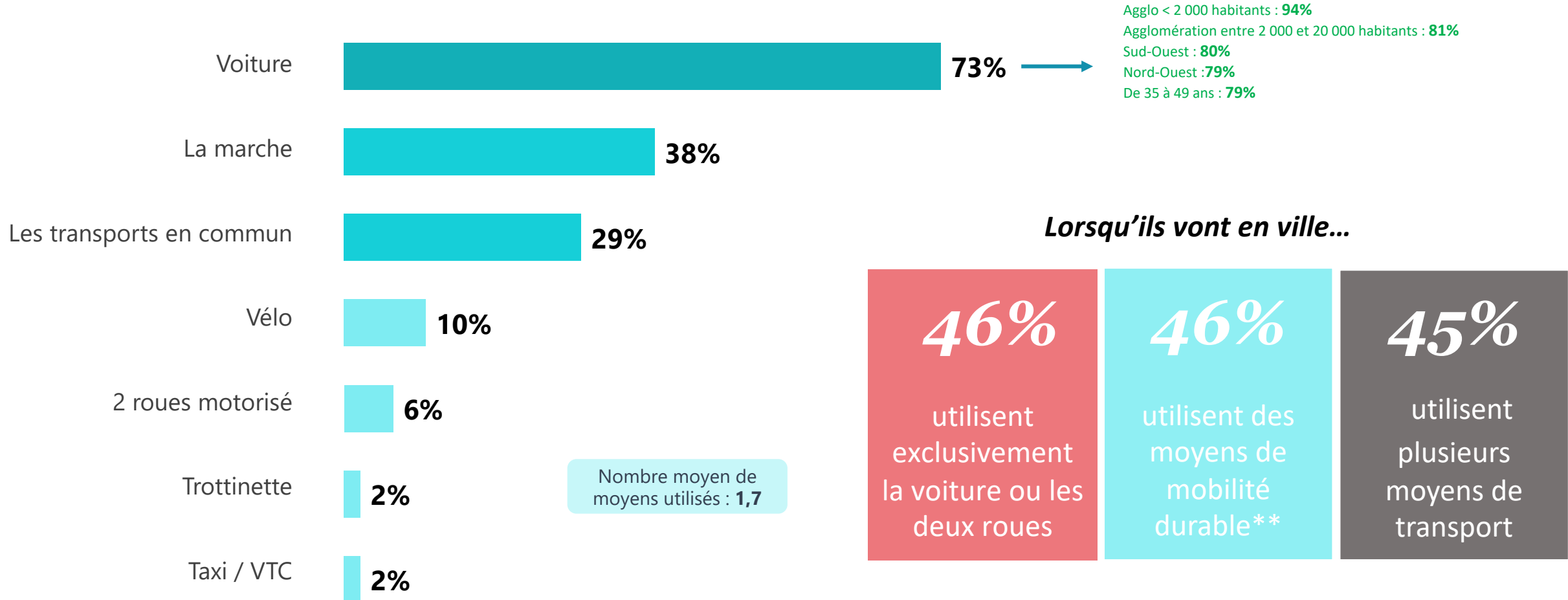
Les moyens de déplacement des Français en ville : la voiture a une place privilégiée



# La voiture reste le principal moyen de déplacement en ville, avec près d'un Français sur deux qui utilise uniquement la voiture ou le deux-roues pour se déplacer en ville.

Q4 : Quel(s) moyen(s) de locomotion utilisez-vous pour vous déplacer en ville ?

Base : se déplace en ville (2016)



\* Le total voiture inclus : la voiture thermique, électrique et hybride

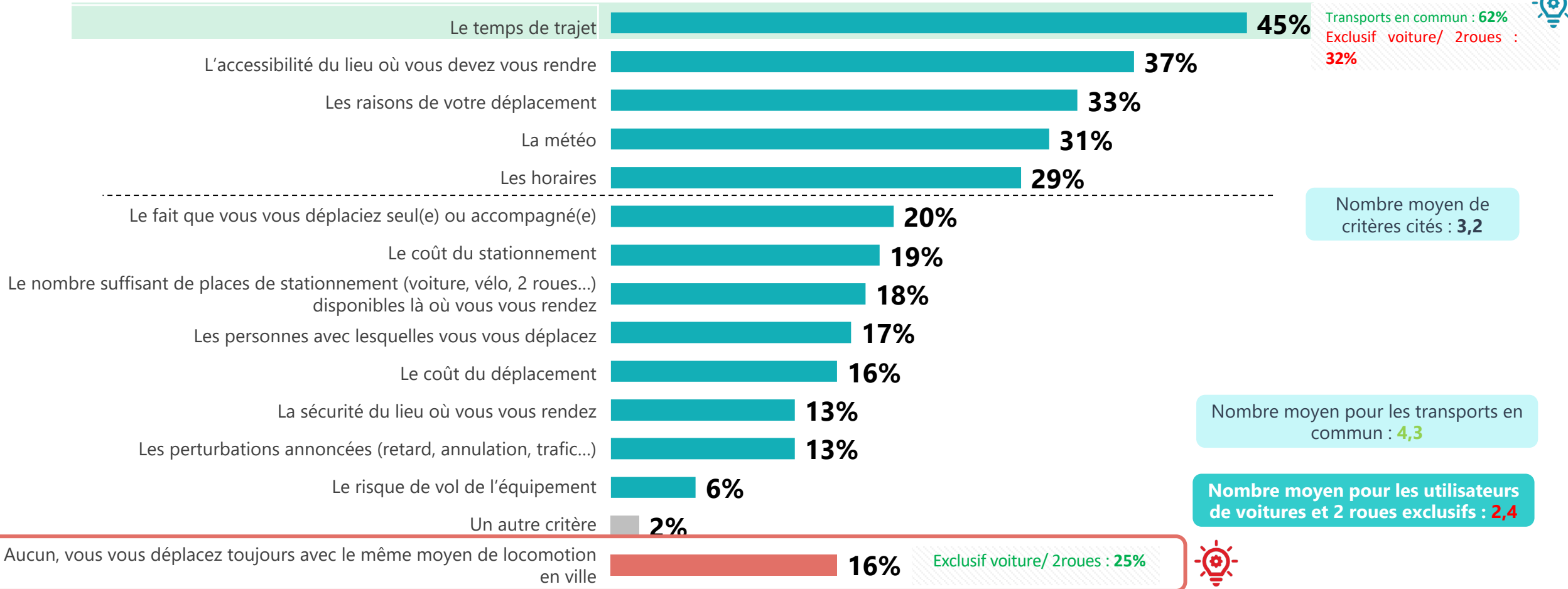
\*\* la mobilité durable inclue : la voiture / deux roues hybrides ou électriques, le vélo / la trottinette hybrides ou électriques, transport en commun



# Trois critères en moyenne sont pris en compte par les Français lorsqu'ils arbitrent sur le moyen de locomotion optimal pour le trajet envisagé en ville

Q6 : Quels sont les critères que vous prenez en compte lorsque vous choisissez votre moyen de locomotion pour vous déplacer en ville ?

Base : se déplace en ville (2016)



XX% / XX% : Écart significativement supérieur / inférieur par rapport à l'ensemble des répondants





# 03

Déplacement et stationnement  
en ville : quelles contraintes  
pour les Français...



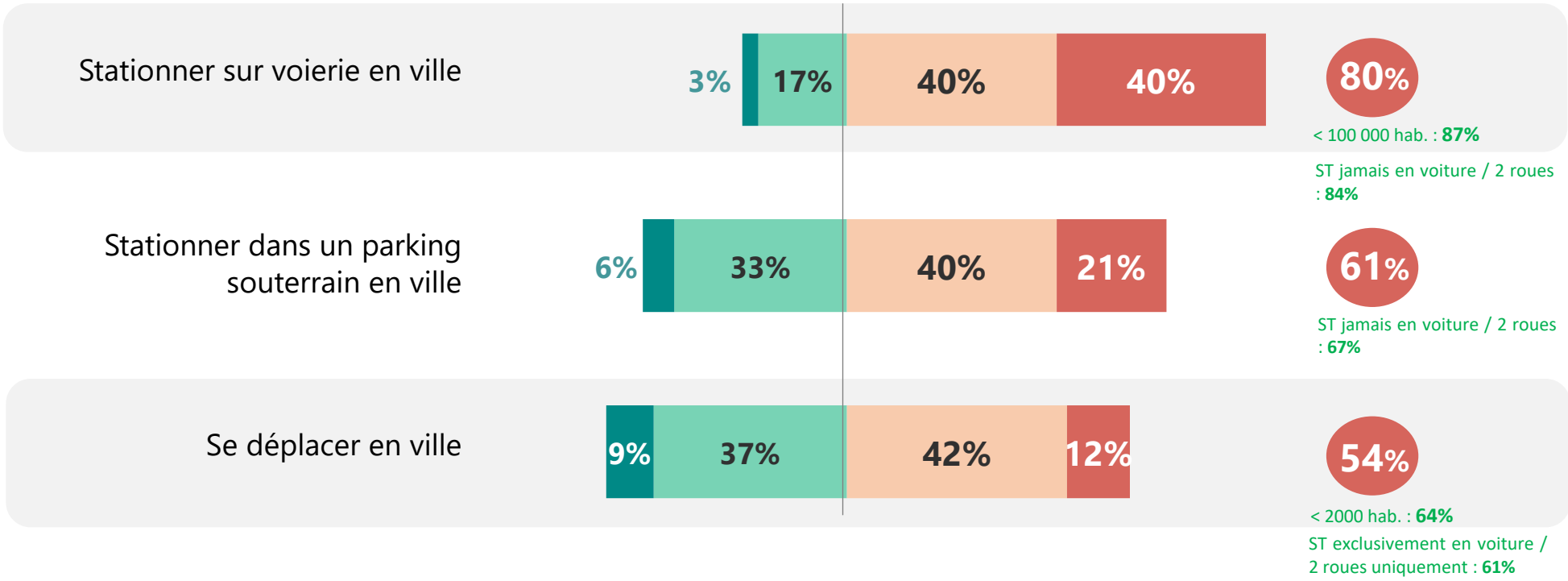
# Plus de la moitié des Français considère qu'il est compliqué de se déplacer en ville. Les fortes difficultés de stationnement semblent être un facteur explicatif

Q7. Trouvez-vous qu'il soit compliqué ou facile de... ?

Base : ensemble (2054)



**Total compliqué**  
(très + plutôt)



Se déplace en moyens de locomotion ayant un besoin de stationnement  
Base : (1591)

**78%**

**59%**

**58%**

Venue 1 à 3 fois par mois : 68%



1% des répondants ne se déplacent jamais en ville

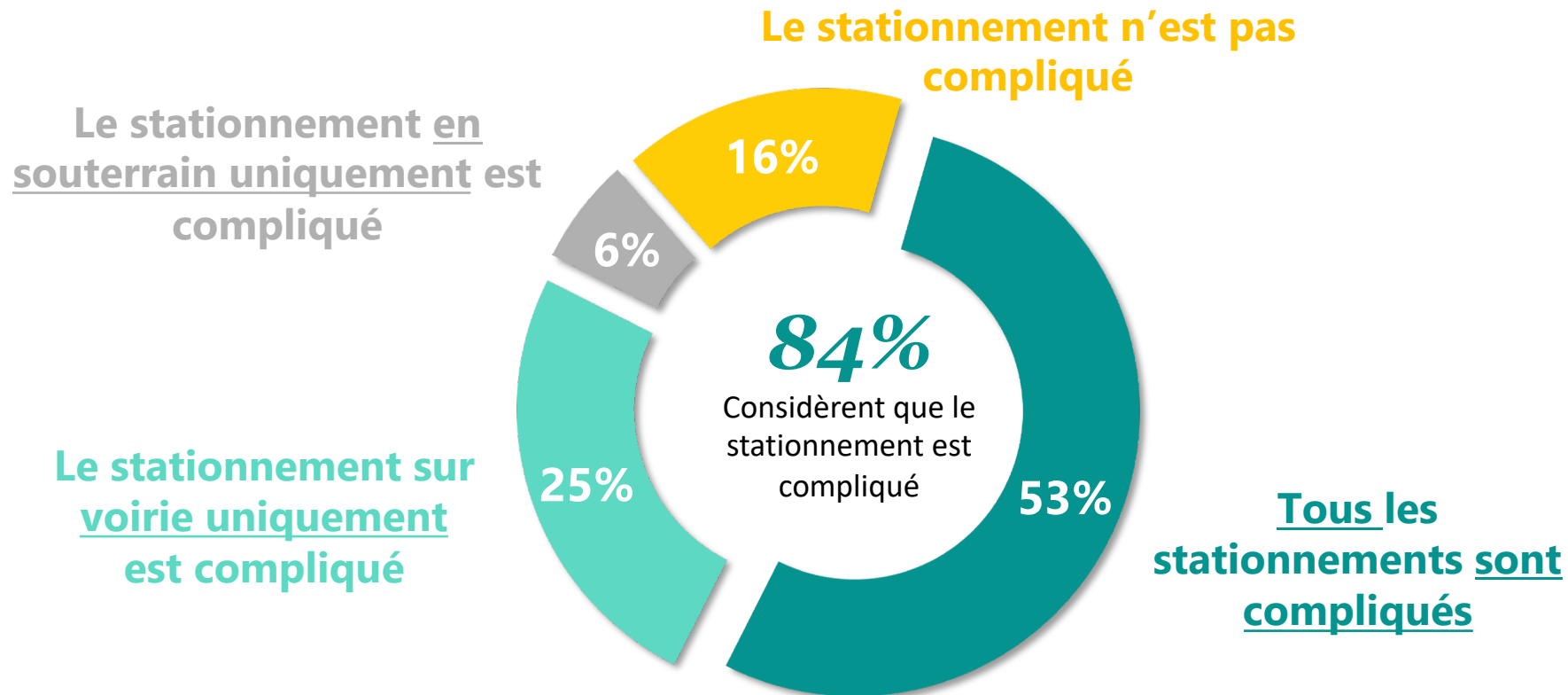
XX% / XX% : Écart significativement supérieur / inférieur par rapport à l'ensemble des répondants



## 84% des usagers déplorent des difficultés de stationnement

Q7 : Trouvez-vous qu'il soit compliqué de stationner ?

Base : se déplace en moyens de locomotion ayant un besoin de stationnement (1591)

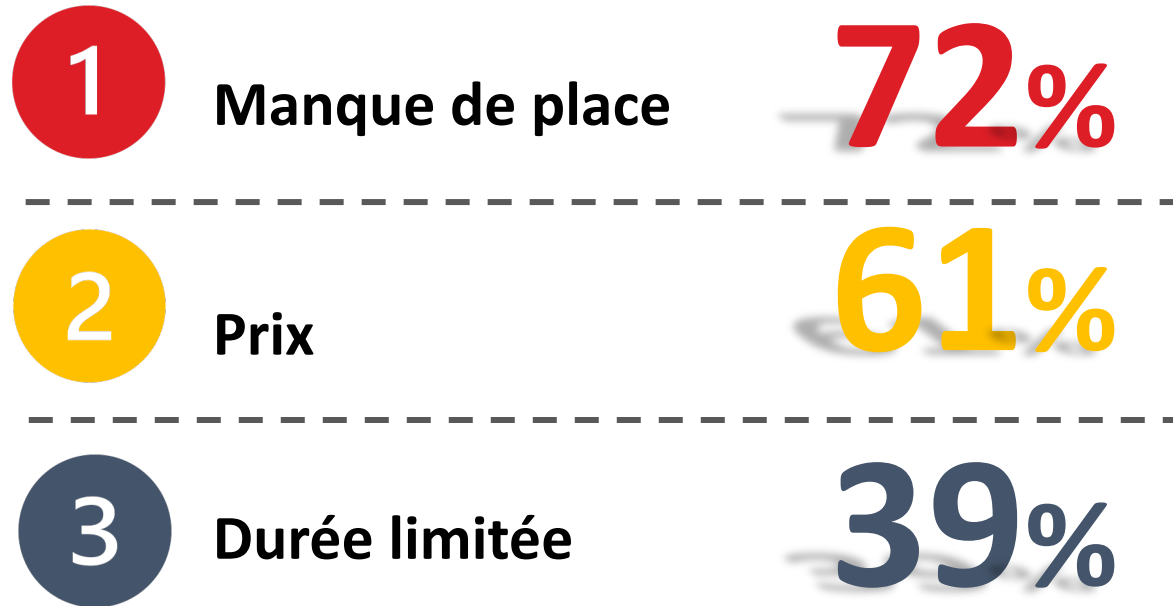




# Avant même le prix, le manque de place de stationnement est le 1<sup>er</sup> frein au stationnement en ville pour les usagers

Q8. Pourquoi est-il si compliqué de stationner en ville selon vous ?

Base : trouvent qu'il est compliqué de stationner sur voirie et ou en parking souterrain (1753)



- 4 Les manœuvres pour stationner sont souvent difficiles à effectuer sans risquer d'abimer son véhicule 25%
- 5 Les zones piétonnes ou à accès limité sont nombreuses 20%
- 6 Les zones de stationnement sont souvent compliquées à localiser dans la ville 18%
- 7 Trop de places de stationnement sont interdites aux particuliers 17%



# Bien que jugé plus compliqué, le parking en voirie est plus fréquemment utilisé que le parking en sous-terrain

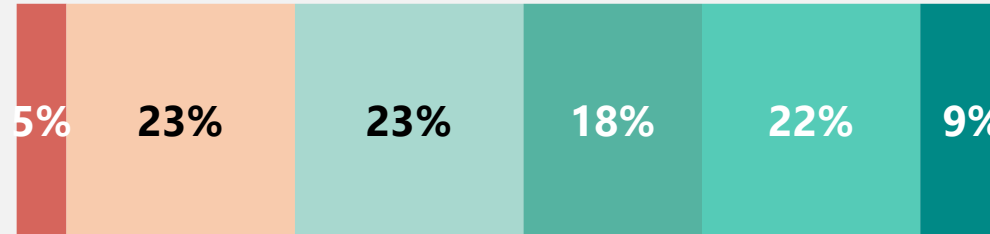
Q10. A quelle fréquence stationnez-vous dans ce type de parking en ville ?

Base : se déplace en moyens de locomotion ayant un besoin de stationnement (1591)

Jamais Moins souvent 1 à 3 fois par mois Une fois par semaine Plusieurs fois par semaine Tous les jours ou presque

Total Au moins une fois par semaine

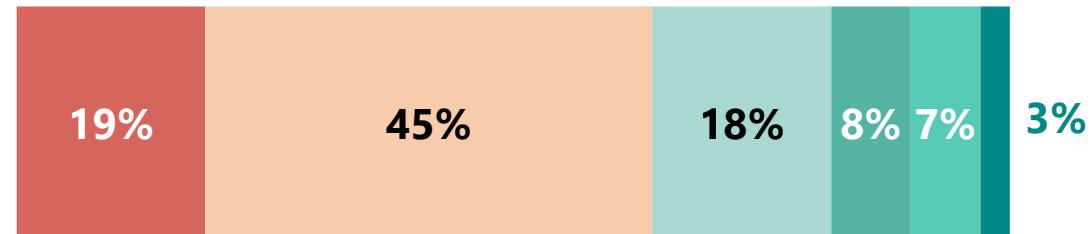
Les parkings en voirie



49%

Déplacement en voiture électrique 61%

Les parkings en souterrain



18%

Déplacement en voiture électrique 43%

Parmi eux 32% trouvent très compliqué de stationner dans un parking en sous terrain

Déplacement en voiture électrique 66%

XX% / XX% : Écart significativement supérieur / inférieur par rapport à l'ensemble des répondants



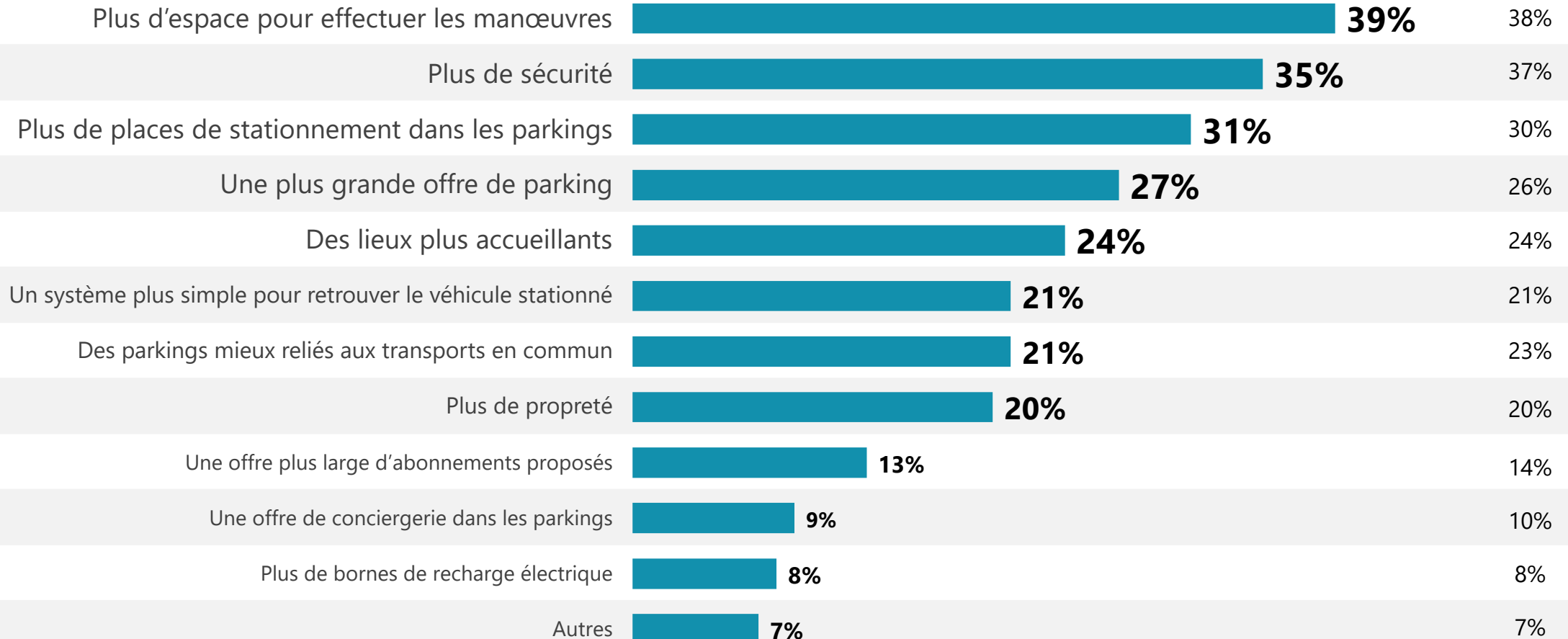
# L'amélioration des parkings souterrain passe avant tout par un meilleur confort de navigation et de stationnement : plus d'espace, plus de sécurité et plus de places de stationnements

Q11 : Selon vous, de quelle(s) manière(s) les parkings souterrains en ville devraient-ils s'améliorer ?

Base : se déplace en moyens de locomotion ayant un besoin de stationnement (1591)

Base : ensemble (2054)

Se déplace en voiture / 2 roues







## Près de 4 propriétaires de véhicule électrique sur 10 estiment qu'il n'y a pas assez de bornes de recharge dans les parkings souterrain.

RS9 : Pouvez-vous nous indiquer quels sont les moyens de locomotion dont vous êtes propriétaire ?

Base : ensemble (2054)

5% Des Français possèdent un  
véhicule électrique



38%

*des propriétaires de véhicule  
électrique demandent plus de  
bornes pour recharger leurs  
véhicules*

*Soient 2% de Français qui  
souhaiteraient davantage  
de bornes*

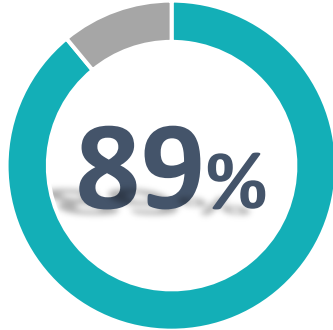




# Le manque de place de stationnement contraint les propriétaires de véhicules à s'équiper autrement pour leurs déplacements en ville

RS9. Pouvez-vous nous indiquer quels sont les moyens de locomotion dont vous êtes propriétaire ? / Q8. Pourquoi est-il si compliqué de stationner en ville selon vous ?

Base : ensemble (2054)



**Disposent d'au moins un moyen de locomotion**

(voiture, vélo, trottinette, 2 roues,...)



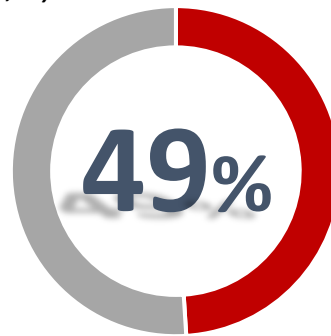
83%

**Des Français possèdent une voiture**



38%

**Possèdent plusieurs équipements (vélos, trottinettes...)**



**des personnes qui n'utilisent jamais la voiture en ville en possèdent pourtant une**

Parmi eux,  
**72%**  
jugent qu'il n'y a pas assez de place de stationnement



# 04

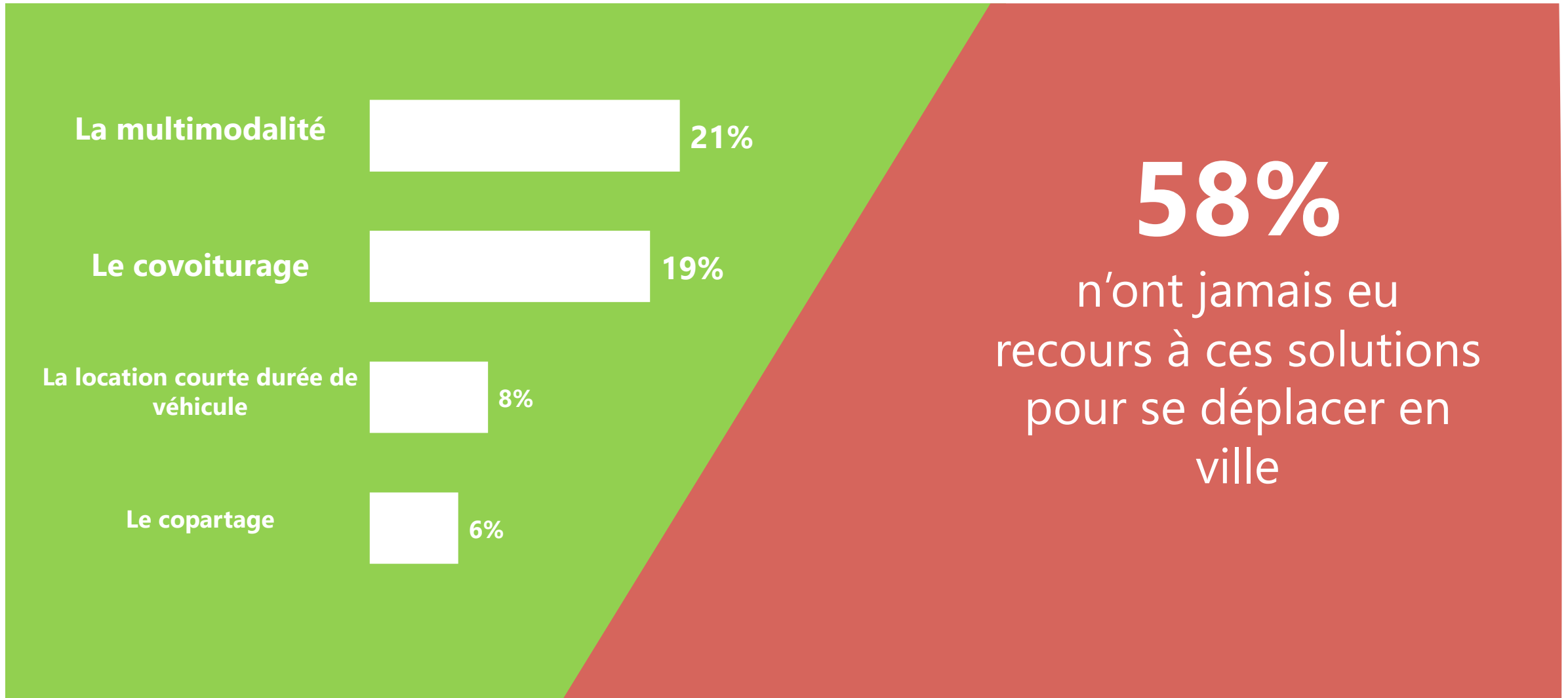
Nouvelles solutions de déplacements, de stationnements et actions publiques : le bilan



# Près d'un Français sur deux a déjà eu recours aux nouvelles solutions de déplacement

Q15 : Avez-vous déjà eu recours aux solutions suivantes pour vous déplacer en ville ?

Base : ensemble (2054)



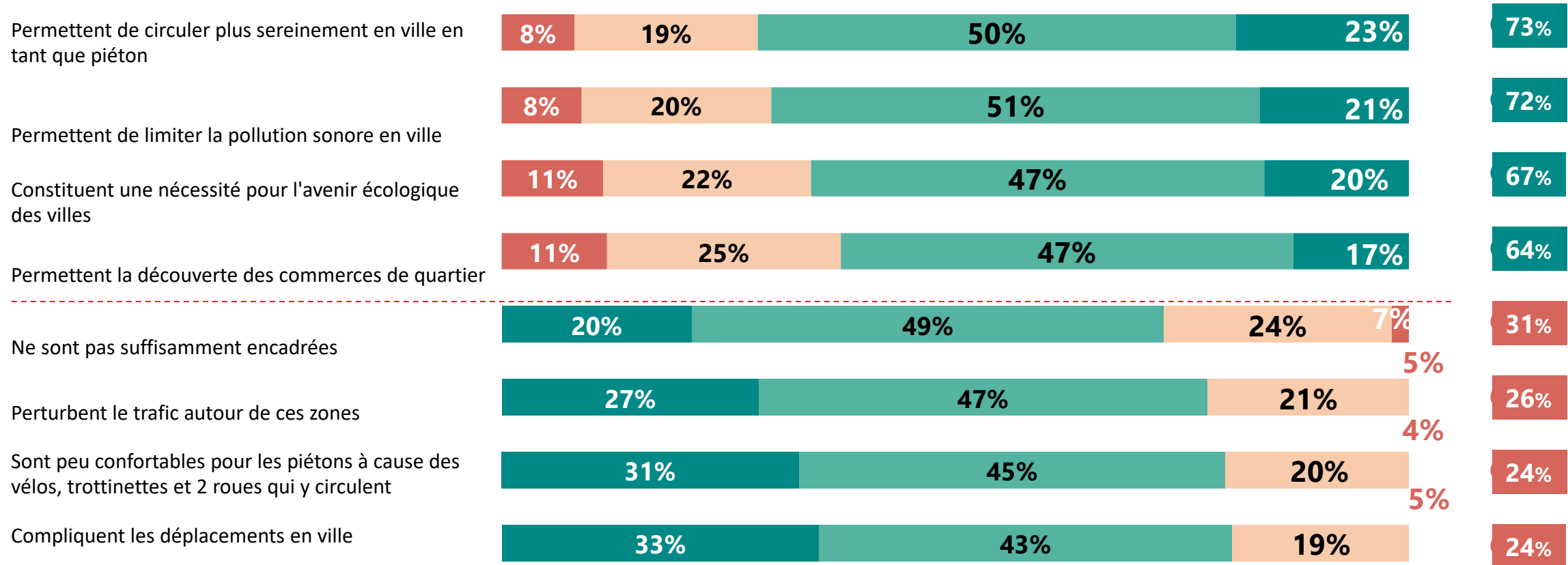


# Les zones à accès limité constituent un avenir écologique à encadrer à l'intérieur et à l'extérieur de la zone

Lib.3. Une zone à accès limité se caractérise par des rues réservées aux piétons, vélos, transports en commun, aux ayants droits (riverains, livreurs, services de sécurité...), elles existent sous la forme de ZFE « Zones à faibles émissions ou ZTL « Zones à trafic limité ».

Q13. Quel est votre avis concernant ces affirmations ? En villes, les zones à accès limité aux véhicules motorisés...

Base : ensemble (2054)

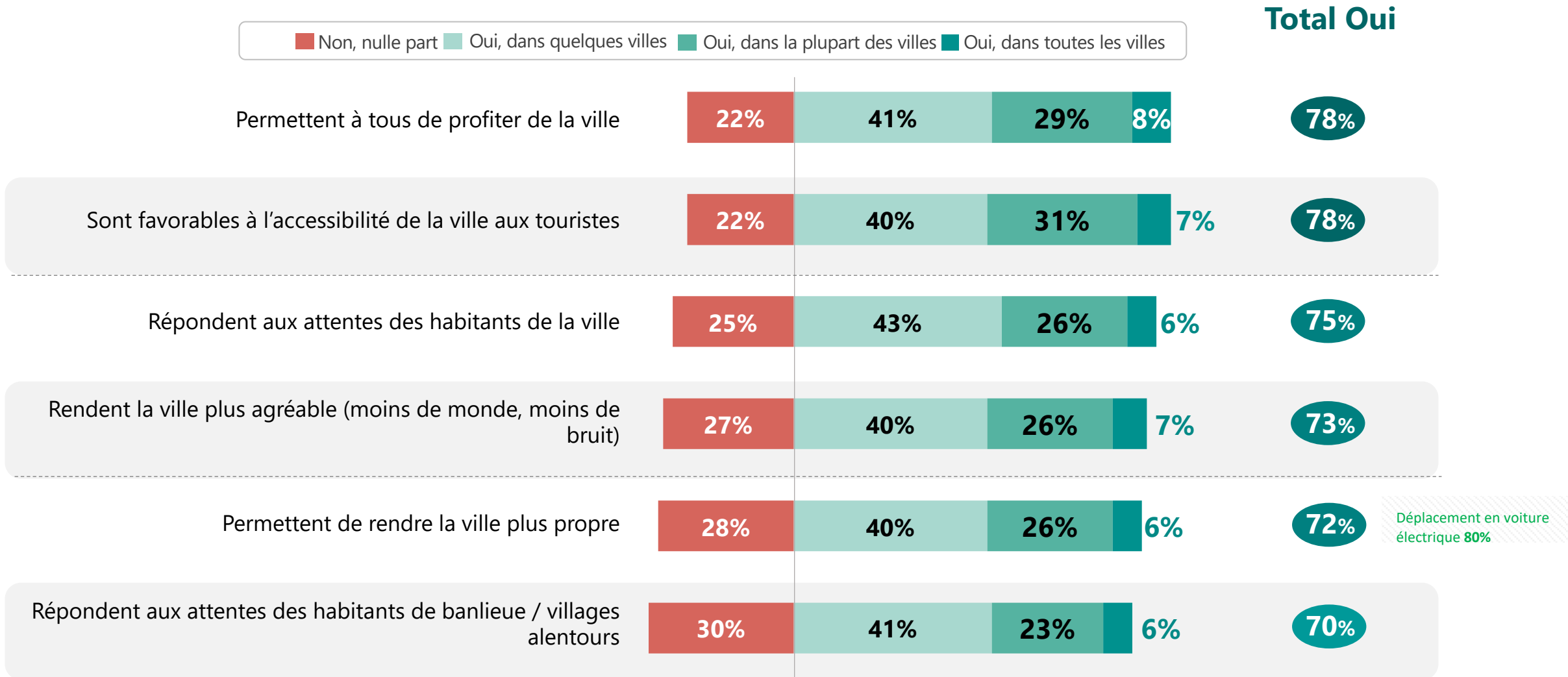




# Près de 1/3 des Français jugent que les politiques publiques sont bien déployées pour répondre aux attentes des usagers

Q12. Pensez-vous que les politiques publiques encadrant la mobilité et le stationnement en ville...

Base : ensemble (2054)



XX% / XX% : Écart significativement supérieur / inférieur par rapport à l'ensemble des répondants

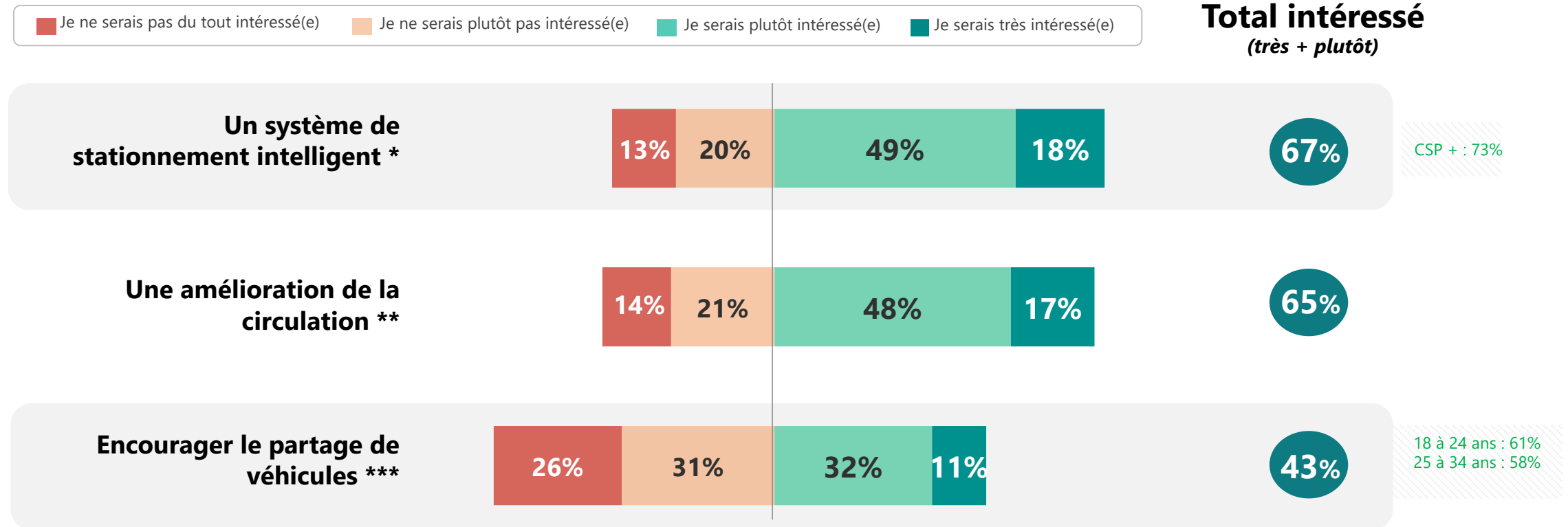




# Les solutions de stationnement intelligent, de gestion de la circulation et partage de véhicule vont davantage intéresser les CSP + et les jeunes

Q16. Quel est votre niveau d'intérêt pour les propositions de solutions novatrices suivantes :

Base : ensemble (2054)



\* Par exemple : des capteurs sur les places de stationnement afin de connaître les places disponibles, des applications mobiles pour connaître la disponibilité de places / pouvoir réserver, des systèmes de guidage, des abonnements adaptés à l'usage de divers types de moyens de transports, des paiements de stationnement sans contact et automatisé

\*\* Par exemple des voies de circulation dédiées pour les automobilistes en provenance de la banlieue, des informations en temps réel sur les conditions de circulation

\*\*\* Par exemple des places dédiées pour les véhicules partagés, des véhicules disponibles en libre-service

XX% / XX% : Écart significativement supérieur / inférieur par rapport à l'ensemble des répondants



# La synthèse



## Chiffres clés

**89%**

des Français se rendent  
en ville au moins 1 fois  
par semaine

**73%**

Privilégient la voiture  
pour se déplacer en ville

**46%** se déplacent  
exclusivement en voiture  
ou 2 roues en ville

**54%**

Des usagers jugent qu'il  
est difficile de se déplacer  
en ville

**84%**

Considèrent que le  
stationnement est  
compliqué

C'est d'abord le manque  
de places de  
stationnement qui est  
déploré

par **72%** des  
répondants

**65%**

des Français plébiscitent  
le concept de  
stationnement  
intelligents

Les ZFET et ZTL semblent  
être une réponse  
adéquate aux attentes de  
près de

**2/3**

des Français pour rendre  
la ville plus agréable



# Les annexes



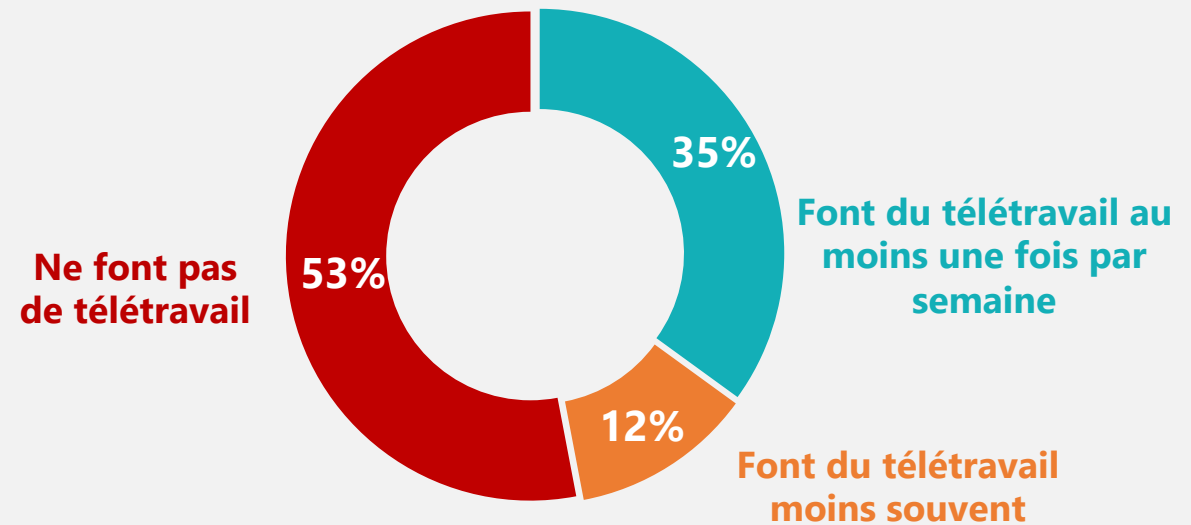


## Profil des répondants (Annexes)

# “ Zoom sur les actifs



61% d'Actifs parmi la population *Base : Actifs (1106)*



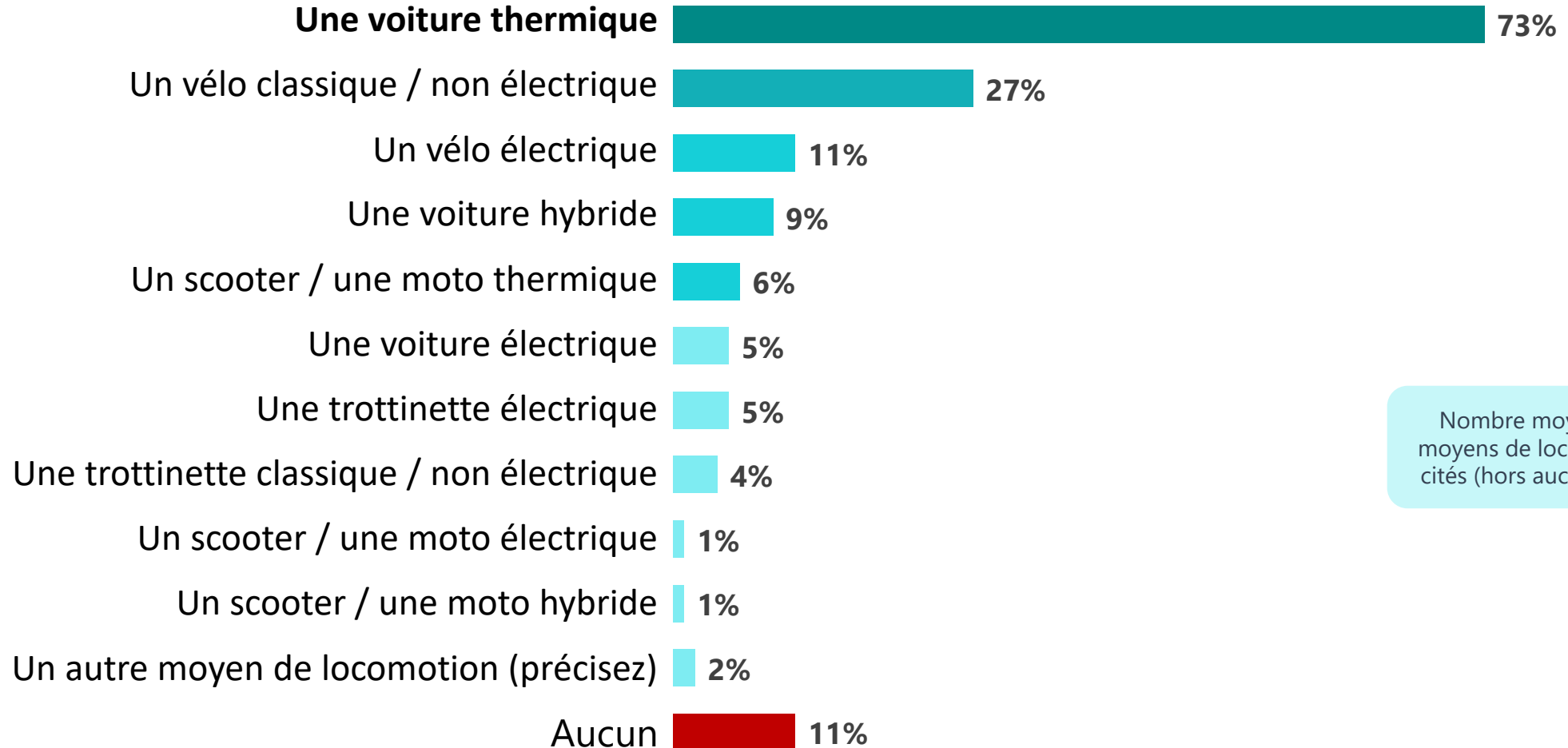




# Equipements des répondants

RS9 : Pouvez-vous nous indiquer quels sont les moyens de locomotion dont vous êtes propriétaire ?

Base : ensemble (2054)

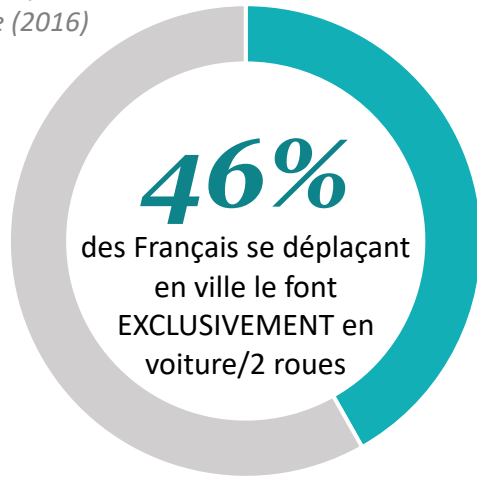


Nombre moyen de  
moyens de locomotion  
cités (hors aucun) : **1,6**

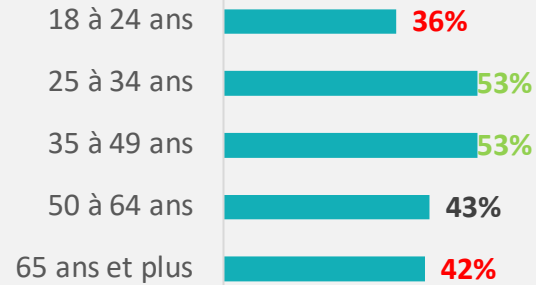


# Profil des Français qui se déplacent exclusivement en voiture/2 roues en ville

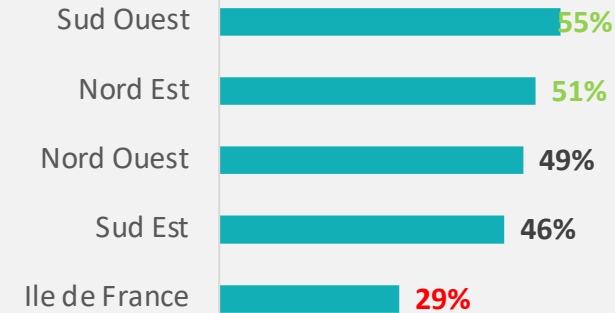
Base : ensemble qui se déplace en ville (2016)



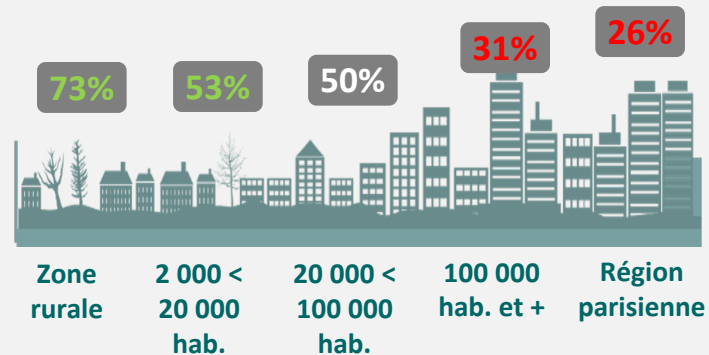
## Âges



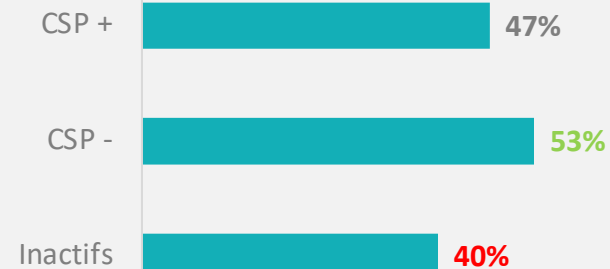
## Régions



## Catégorie d'agglomération



## CSP



XX% / XX% : Écart significativement supérieur / inférieur par rapport à l'ensemble des répondants



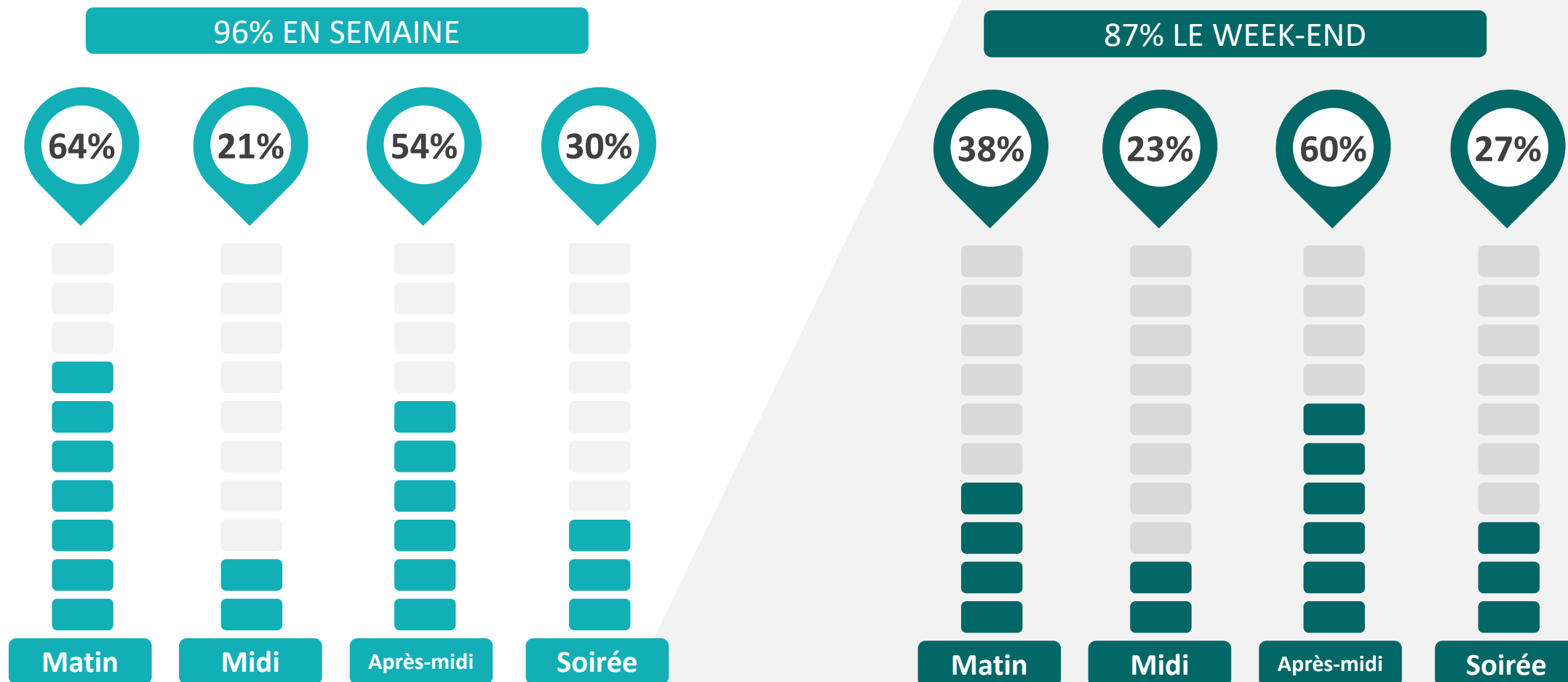
## Fréquentation de la ville (Annexes)



# Les Français sont plus nombreux à se déplacer en ville la semaine +9pts, avec des pics corrélés aux heures de pointe.

Q3 : A quel moment allez-vous en ville ?

Base : ensemble (2054)





# Les habitants de la région Parisienne se déplacent pour moitié tous les jours en ville, tandis qu'ils sont à peine 1/4 pour les habitants des zones rurales.

Q2tot. A quelle fréquence vous déplacez-vous en ville pour chacune des raisons suivantes ?

Base : ensemble (2054)

Fréquence de venue en ville	Agglo. < 2 000 hab.	Agglo. 2000 à 20 000 hab.	Agglo. 20 000 à 100 000 hab.	Agglo. > 100 000 hab.	Agglo. Parisienne
Au moins une fois par semaine	<b>82%</b>	86%	91%	88%	<b>96%</b>
Tous les jours ou presque	<b>28%</b>	34%	41%	39%	<b>54%</b>
Plusieurs fois par semaine	30%	38%	38%	35%	34%
Une fois par semaine	<b>24%</b>	14%	12%	14%	<b>8%</b>
1 à 3 fois par mois	<b>12%</b>	9%	6%	7%	<b>2%</b>
Moins souvent	5%	4%	3%	5%	<b>1%</b>
Jamais	1%	1%	-	0%	1%

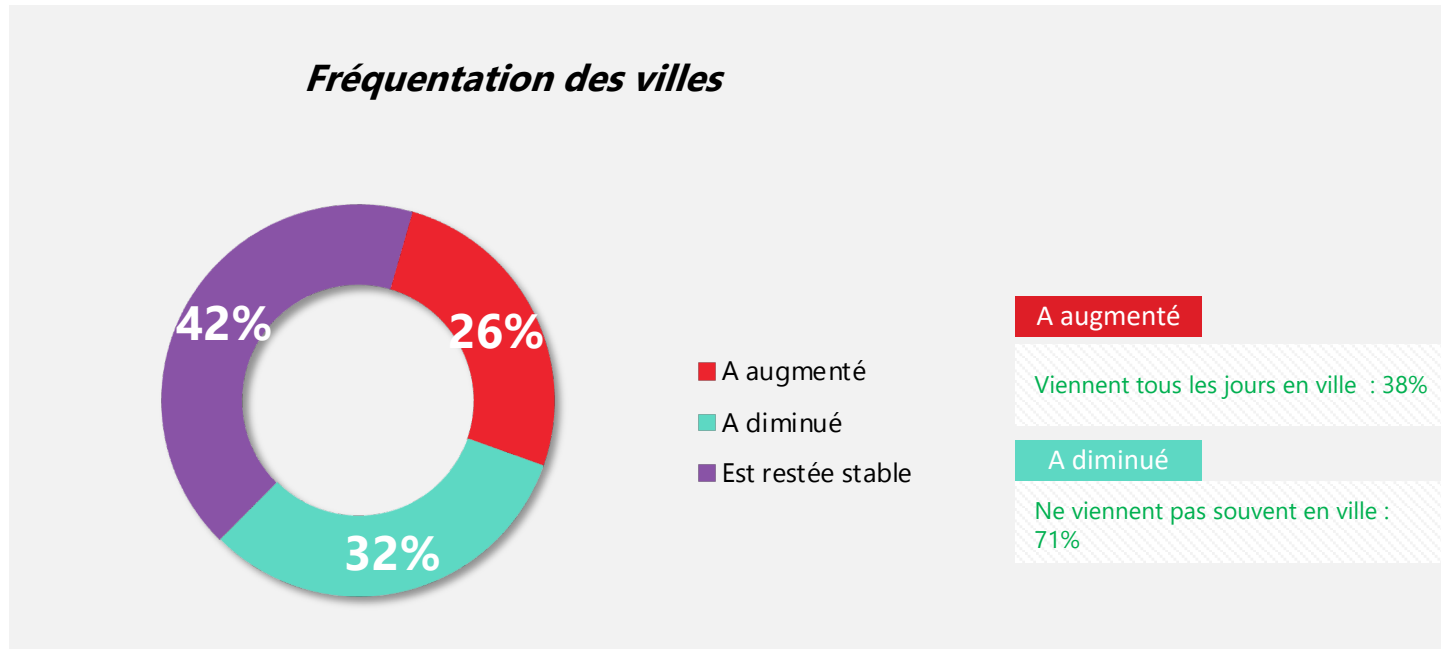
XX% / XX% : Écart significativement supérieur / inférieur par rapport à l'ensemble des répondants



# Une perception de l'évolution de la densité de fréquentation de la ville à lire selon la fréquence de venue en ville

Q1. Au cours des 2 dernières années, vous diriez que la fréquentation des villes ...

Base : ensemble (2054) – Une seule réponse possible





Quelques éléments de marchés issus des  
études mobilité OpinionWay  
(Annexes)



# Intention d'équipement en véhicule / moyen de locomotion

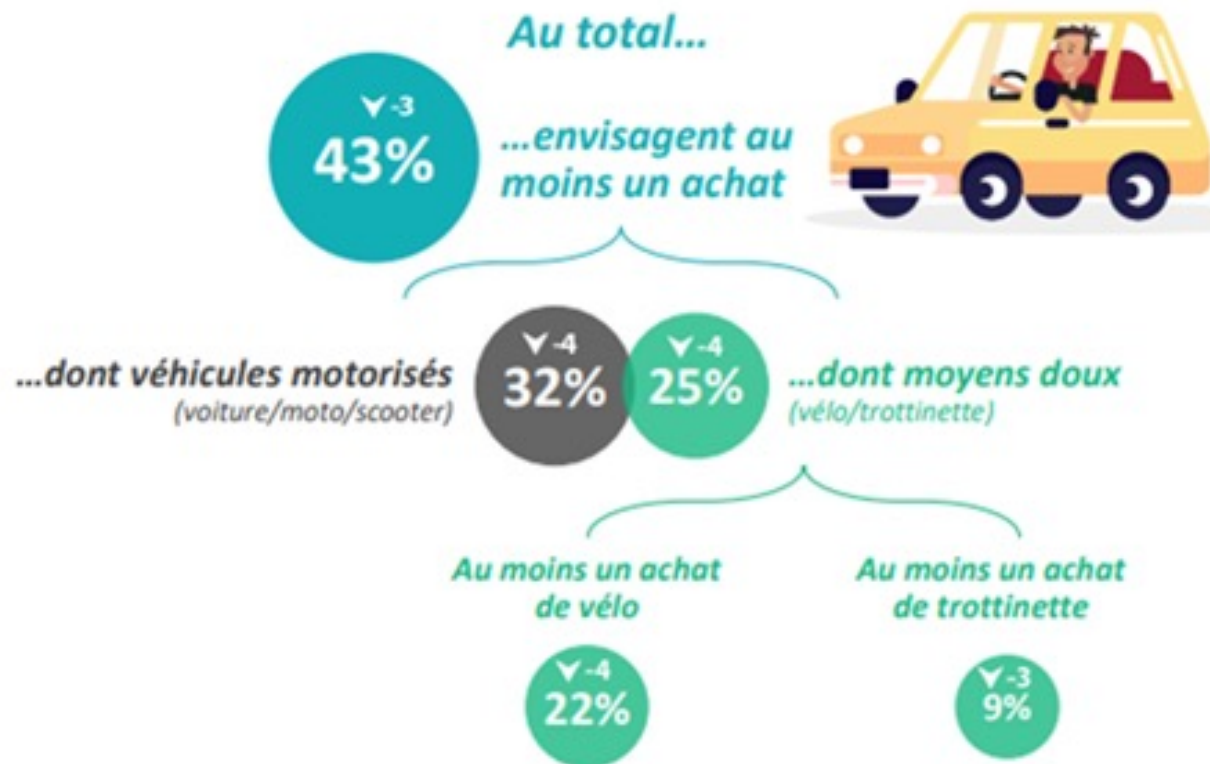
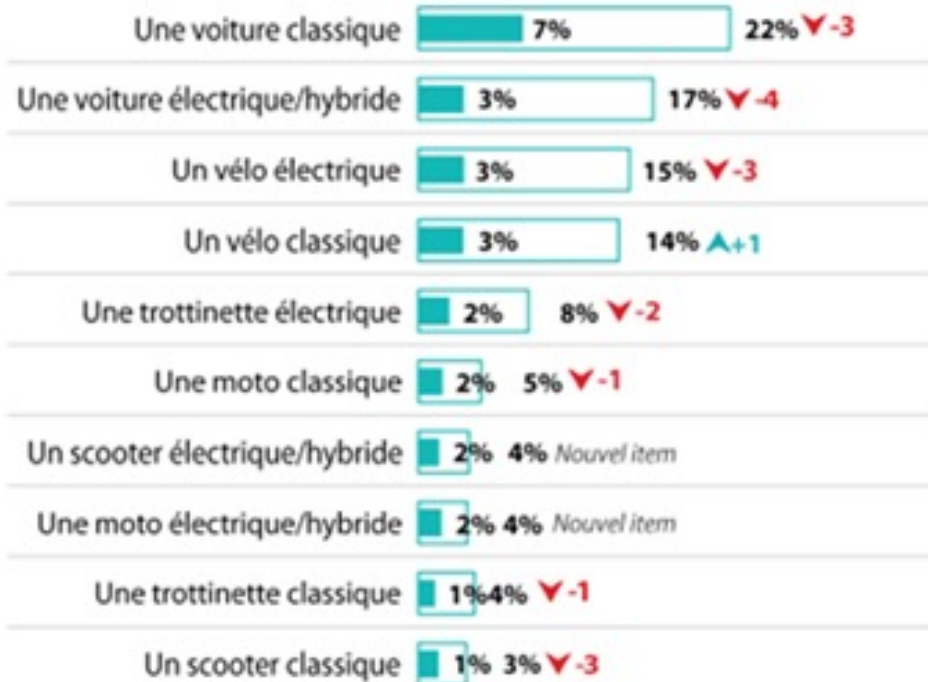
Etude OpinionWay réalisée pour Sofinco - avril 2023

Base : ensemble (1021) NATREP interrogés en ligne

Q. Dans les 12 mois à venir, envisagez-vous d'investir dans... ?

## Envisagent d'investir dans...

Oui, certainement  Total oui







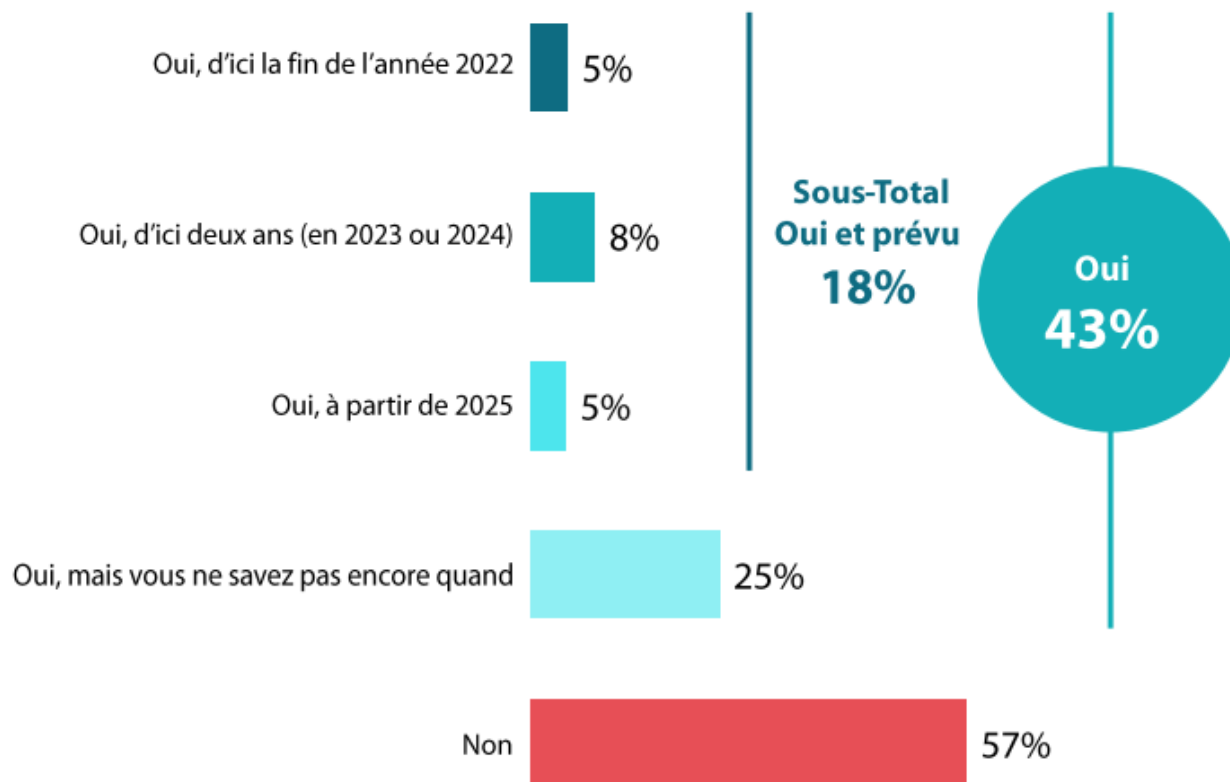
# Intention de remplacement des véhicules thermiques par des véhicules électriques

## Etude OpinionWay réalisée pour Electra - mars 2022

Base : ensemble (2043) NATREP interrogés en ligne

Q. Du fait de l'augmentation des prix des carburants, envisagez-vous de remplacer votre/vos véhicule(s) diesel ou essence par un véhicule électrique ?

Question posée uniquement à ceux qui répondent ne posséder que des véhicules diesel ou essence (voiture, utilitaire ou moto/scooter), soit 85% de l'échantillon





## RENDRE LE MONDE INTELLIGIBLE POUR AGIR AUJOURD'HUI ET IMAGINER DEMAIN

# WE ARE DIGITAL !

**Fondé en 2000 sur cette idée radicalement innovante pour l'époque, OpinionWay a été précurseur dans le renouvellement des pratiques de la profession des études marketing et d'opinion.**

Forte d'une croissance continue depuis sa création, l'entreprise n'a eu de cesse de s'ouvrir vers de nouveaux horizons pour mieux adresser toutes les problématiques marketing et sociétales, en intégrant à ses méthodologies le Social Média Intelligence, l'exploitation de la smart data, les dynamiques créatives de co-construction, les approches communautaires et le storytelling.

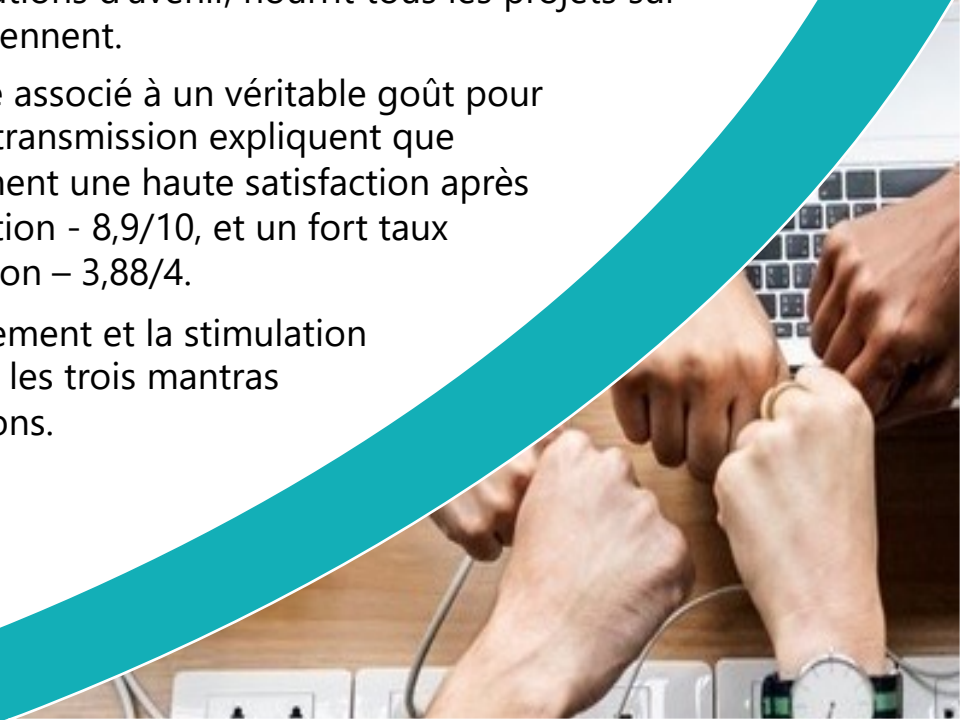
Aujourd'hui OpinionWay poursuit sa dynamique de croissance en s'implantant géographiquement sur des zones à fort potentiel que sont l'Europe de l'Est et l'Afrique.

**C'est la mission qui anime les collaborateurs d'OpinionWay et qui fonde la relation qu'ils tissent avec leurs clients.**

Le plaisir ressenti à apporter les réponses aux questions qu'ils se posent, à réduire l'incertitude sur les décisions à prendre, à tracker les insights pertinents et à co-construire les solutions d'avenir, nourrit tous les projets sur lesquels ils interviennent.

Cet enthousiasme associé à un véritable goût pour l'innovation et la transmission expliquent que nos clients expriment une haute satisfaction après chaque collaboration - 8,9/10, et un fort taux de recommandation – 3,88/4.

Le plaisir, l'engagement et la stimulation intellectuelle sont les trois mantras de nos interventions.





## RESTONS CONNECTÉS !

[www.opinion-way.com](http://www.opinion-way.com)



### Envie d'aller plus loin ?

Recevez chaque semaine nos derniers résultats d'études dans votre boîte mail en vous abonnant à notre

[newsletter !](#)

**“opinionway**

15 place de la République  
75003 Paris

PARIS  
CASABLANCA  
ALGER  
VARSOVIE  
ABIDJAN